

Менеджер лицензий Wurm

Менеджер лицензий Wurm служит в качестве сервера лицензий для программного обеспечения компании Wurm. Инсталляция выполняется на компьютере в рамках соответствующей сети Intranet. Поэтому можно отказаться от независимых электронных устройств защиты от несанкционированного доступа на отдельных компьютерах.

Менеджер лицензий работает как служба Windows, даже если пользователь не зарегистрирован в Windows. Менеджер лицензий получает главную лицензию либо через Internet с сервера лицензий Wurm, либо с помощью кнопки Wurm.

Лицензии

В главной лицензии содержится информация о сроке действия, а также перечень вспомогательных лицензий. Такая вспомогательная лицензия содержит определение программного обеспечения, для которого она является действительной, а также количество одновременно разрешенных регистраций.

В зависимости от вида программы менеджер лицензий Wurm предоставляет для любых приложений одинаковую вспомогательную лицензию. Это означает, что все программы с одинаковым программным обеспечением имеют одни и те же права и возможности. Если необходимо, чтобы отдельные программы с ограниченными правами пользователя работали независимо, то их следует настроить на соответствующего пользователя с нужными правами доступа. При попытке зарегистрировать больше приложений в менеджере лицензий Wurm, чем имеется лицензий в списке вспомогательных лицензий, на экране появится сообщение об отказе в регистрации с указанием о превышении максимальной загрузки сервера.

Преимущества

Сервер лицензий Wurm

- Не требуется электронного устройства защиты от несанкционированного доступа к аппаратному обеспечению
- Менеджер лицензий Wurm может работать на виртуальных серверах без разъема USB
- Изменение лицензии возможно без замены аппаратного обеспечения или без новой инсталляции.

Кнопка Wurm

- Соединение с сетью Интернет не требуется

Условия

- Для выполнения инсталляции и конфигурации необходимы права администратора сети.
- Microsoft .Net Framework 4.6.2
- Компьютер с подключением к сети с TCP/IP
- Порт TCP/IP 4103 должен быть отключен в брандмауэре Windows

Сервер лицензий Wurm

- Подключение к сети Интернет через порт 80 (http)
- При активном брандмауэре необходимо создать исключение для URL: <http://ls.wurm.de>

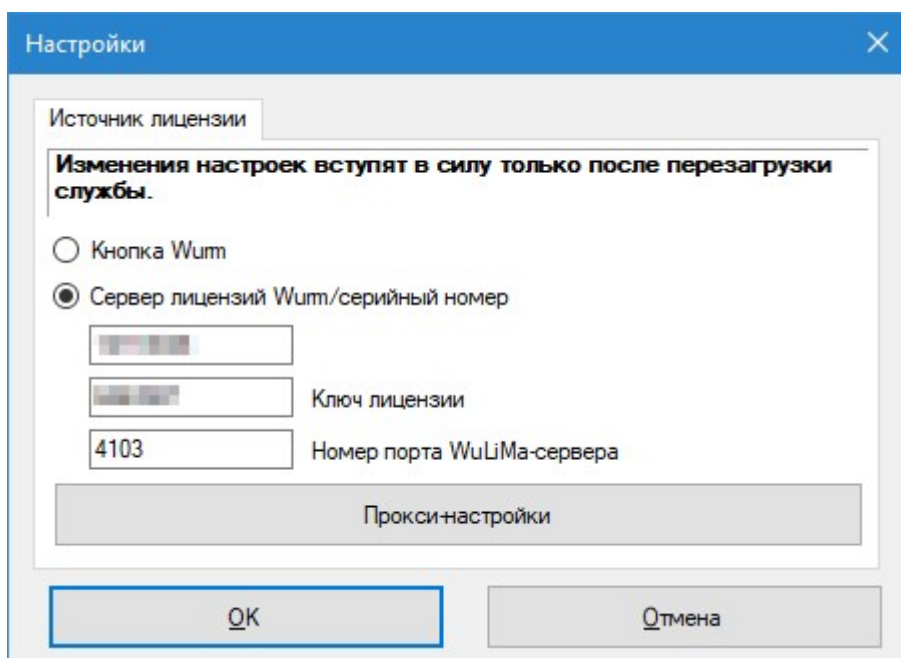
Кнопка Wurm

- Последовательность при перезагрузке сервера должна быть настроена таким образом, чтобы перезагрузка не в последнюю очередь или только в последнюю очередь осуществлялась с USB-устройства
- Прямой доступ к аппаратному обеспечению через USB-порт, то есть, не через виртуальные USB-порты из сети

Настройка менеджера лицензий

Настройки в менеджере лицензий можно выполнять только в том случае, если соответствующая служба остановлена.

В пункте меню *WuLiMa > Настройки* находится следующее диалоговое окно:



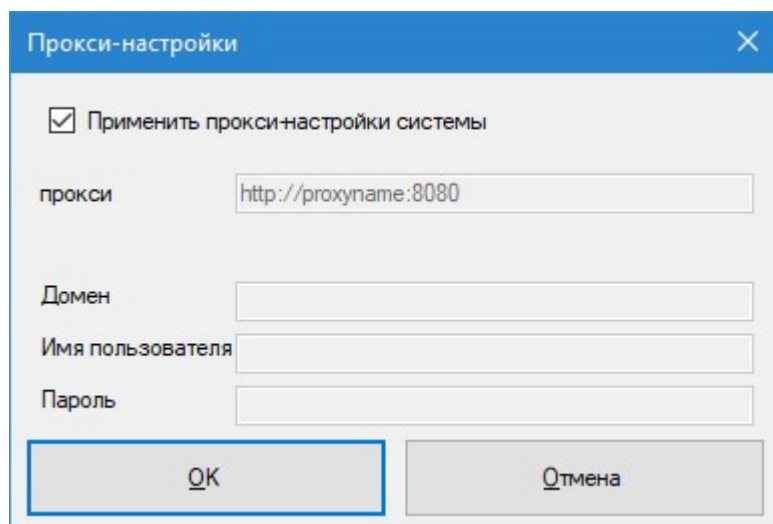
Здесь происходит выбор способа получения лицензии: через кнопку Wurm или с сервера лицензий Wurm.

Для заказа лицензии с сервера лицензий Wurm заказчик получает серийный номер и лицензионный ключ. Эти данные следует внести в соответствующие поля.

В случае необходимости номер порта менеджера лицензий можно изменить. В дальнейшем это следует учитывать и в задействованных станциях FRIGODATA.

Прокси-настройки

Если в качестве источника лицензии используется сервер лицензий Wurm, то для программного обеспечения потребуется активное соединение с сетью Интернет через порт 80. Менеджер лицензий получает через Интернет на суб-домене компании Wurm соответствующую информацию о лицензии. Для выхода на сервер лицензий через Интернет менеджер лицензий использует по умолчанию настройки Интернета системы. Если для запроса информации используется специальный прокси-сервер, то в окне настроек имеются соответствующие возможности.



Диалоговое окно для прокси-настроек

В этом диалоговом окне можно указать специальный прокси-сервер и соответствующую информацию об аутентичности после деактивации контрольного поля «Применить прокси-настройки системы». Для этого потребуются следующие данные: адрес или имя прокси-сервера с номером порта.

Резервирование и безопасность данных

В случае использования лицензии через Интернет с сервера лицензий Wurm можно (для обеспечения отказоустойчивости и удобства технического обслуживания) работать с менеджером лицензии одновременно на двух компьютерах. Тем самым, несмотря на возможные отказы и техническое обслуживание компьютеров, на которых установлен менеджер лицензий, можно обеспечить исправную работу соответствующих приложений. При этом следует учитывать, что любая работа с однозначным ключом сохраняется на серверах компании Wurm. Если другой менеджер лицензий запускается с такой же информацией, что и предыдущий, то сервер лицензий отказывается обрабатывать запрос на информацию, а запуск службы отменяется. Для передачи лицензии на другой компьютер необходимо сначала отменить лицензию на старом компьютере.

В пункте меню *WuLiMa* > *Отмена лицензии* можно удалить лицензию текущего компьютера и разрешить ее для другого компьютера.

Указание

Рекомендуется присвоить соответствующему серверу лицензий логин на сервере DNS сети. После чего клиенты через имя имеют доступ к серверу. При необходимости изменения IP-адреса сервера следует только согласовать запись DNS. В этом случае настройки клиентов не потребуются.

Внутренний веб-сервер

Для упрощения администрирования программного обеспечения менеджер лицензий Wurm предлагает возможность индикации состояния программы с помощью веб-браузера, а также информации зарегистрированных клиентов. Соответственно, необходимо настроить файл, содержащий данные о конфигурации системы, службы WuLiMa таким образом, чтобы при запуске службы запускался также внутренний http-сервер.

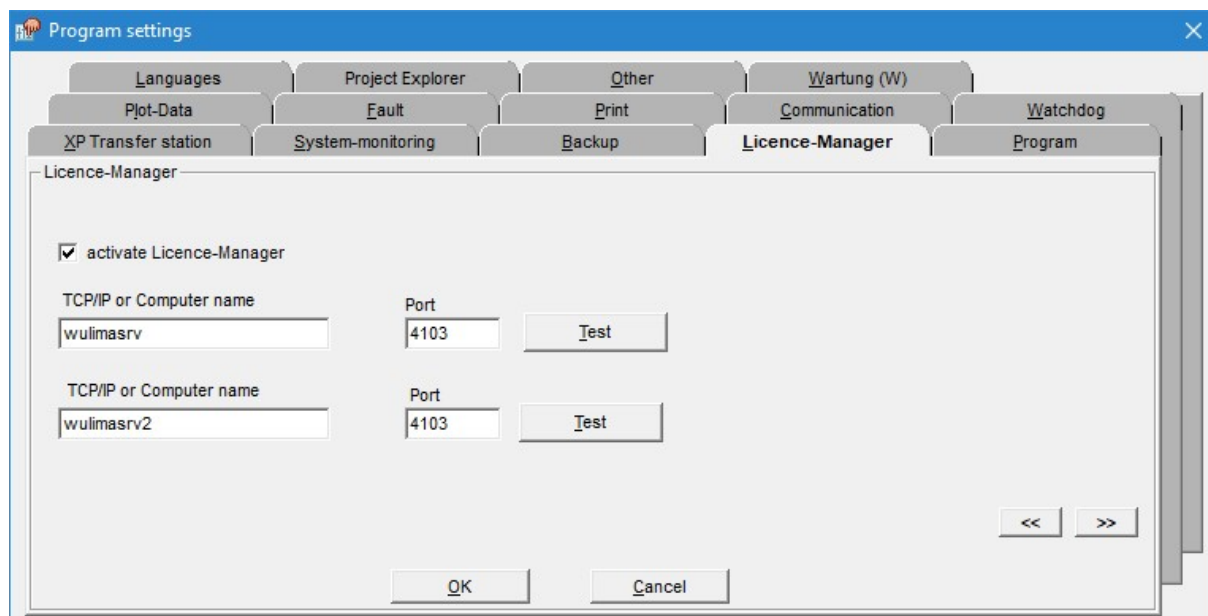
Файл WuLiService.exe.config, который находится в перечне программ, содержит необходимые параметры в формате XML. Здесь можно сконфигурировать, например, номер порта для http-сервера. Значение 0 означает «не активен». Для обеспечения доступа к сети необходимо произвести соответствующие системные настройки (например, конфигурация брандмауэра).

Конфигурация FRIGODATA XP

Менеджер лицензий необходимо активировать по следующему пути *Настройки > Программа > Общая информация > Менеджер лицензий* (FRIGODATA XP, версия 3.7.4 и выше).

Для поля «IP-адрес или имя компьютера» указывается адрес компьютера, на котором установлен менеджер лицензий. Порт по умолчанию: 4103.

Если (как описано выше) серверу WuLiMa был присвоен логин DNS, то этот логин необходимо ввести здесь:



2-я запись может быть использована для резервного сервера лицензий.

С помощью экранной кнопки «Тестирование» проверяется соединение для менеджера лицензий Wurm.

После необходимого тестирования следует перезапустить FRIGODATA XP; после этого клиент FRIGODATA будет готов к работе.

При обрыве соединения между FRIGODATA XP и менеджером лицензий FRIGODATA XP попытается циклично восстановить соединение.

Через 30мин без успешной проверки лицензии программа FRIGODATA XP переходит в демонстрационный режим.

Конфигурация FRIGODATA 95

Конфигурация FRIGODATA 95 (версия 4.5 и выше) выполняется одинаковым способом:



Ручная проверка доступа

В некоторых случаях может получиться так, что доступ к менеджеру лицензий Wurm потребует проверить с помощью средств Windows. Для этого необходимо открыть командную строку Windows, которая доступна в качестве приложений Windows. Введите в командную строку команду telnet. После этого можно проверить доступ к TCP/IP через менеджер лицензий Wurm, набрав команду open.

Общий вид: open {wulima-server} {wulima-port}

При этом {wulima-server} — имя компьютера или информация об IP-адресе, на котором установлен на менеджере лицензий, а {wulima-port} — сконфигурированный порт в менеджере лицензий (значение по умолчанию: 4103). Если соединение установлено успешно, то в менеджере лицензий автоматически появляется сообщение «100: WELCOME Wurm Licence Server DLL».